



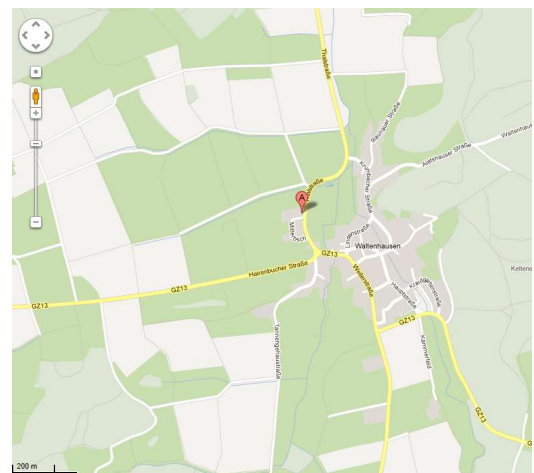
## Neubau einer Unterstellhalle, Mitterösch 4, 86480 Waltenhausen

**Leistungsumfang:** Tragwerksplanung für Neubau einer Unterstellhalle mit 22mx40m. Stützraster 8m. Satteldachbinder freispannend über 22m. Außenwand als Holz-Rahmenkonstruktion.

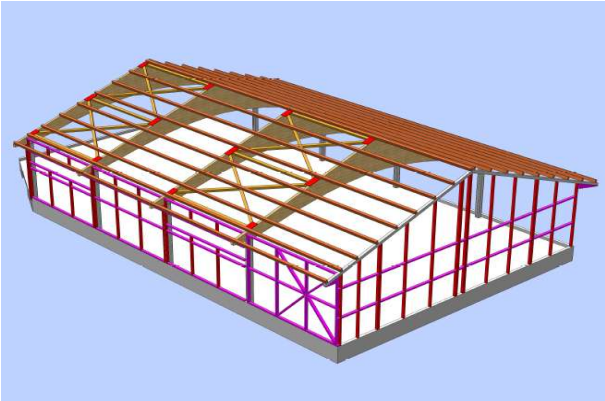
**Bearbeitungs-/Bauzeit:** 10/2011 – 12/2011

**Bauherr:** Fa. Rogg Transporte

**Adresse:** Mitterösch  
86480 Waltenhausen



Planung:



Umsetzung:

